



Mushroom

baby projector
user manual | Bedienungsanleitung

duux®

Thank you for choosing Duux.

We're so glad you decided to read the instructions to your new Duux air humidifier! Many users casually dismiss instructions and seek to figure it out on their own. But studies show that people who read instructions will get up to speed more quickly and efficiently than those who poke around with trial and error.

At Duux we believe in the importance of a comfortable and healthy living environment. Enhancing your well-being by designing appealing, functional and effective products is the passion that drives us every day. With our range of innovative air treatment products we aim to provide you the best possible indoor air quality.

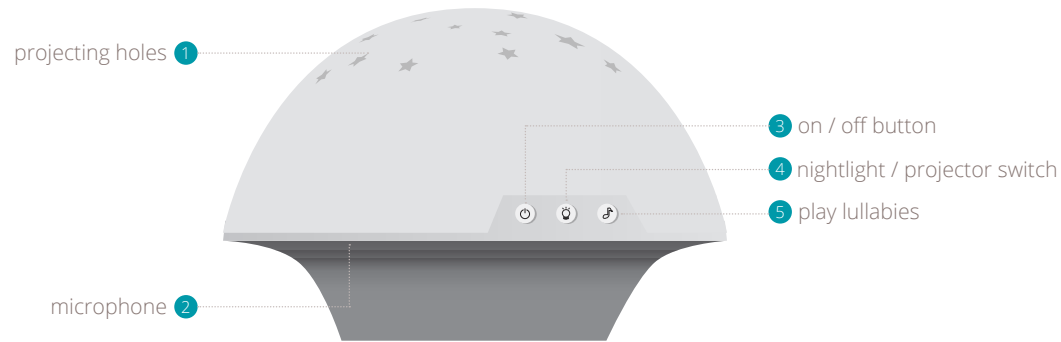
The Mushroom baby projector is your baby's ultimate bed ritual! Turn the room into a star full of stars with the tiny device. With the animated projector you can choose from 3 different color projections or play them in sequence. The device also features a separate night light and 4 pre-programmed lullabies that can be controlled with intuitive button on the front. It has a built-in microphone that works as a sound activator; once your child suddenly starts crying at night, the projector will automatically activate and start projecting. The auto shut down timer makes sure the projector won't stay on all night to reduce power consumption.

Read this manual carefully to get the most out of your baby projector.

Table of contents

1. Product overview	4
2. Installation & use	5
3. Functions	6
4. Maintenance	7
5. Technical specifications	9
6. FAQ	10

1. Product overview



2. Installation and use

Note: Make sure that the device is placed on a flat or stable surface to prevent tumbling.

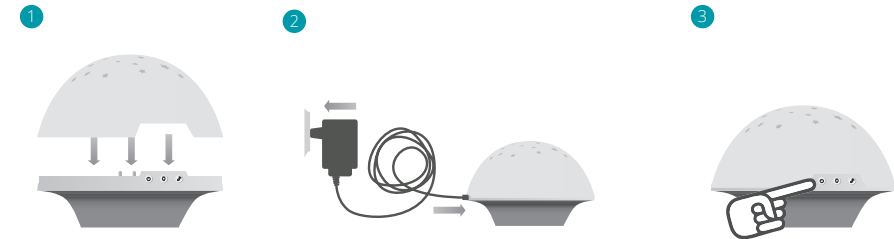
Note: Always switch off the device before disconnecting the adapter

The baby projector has a built-in voice activation function that automatically activates the projecting functions when the baby starts crying. Upon activation, the projector will automatically turn off again after 30 minutes.

Installation

- 1 Connect the adapter to a power supply
- 2 Connect the adapter to the baby projector
- 3 Press the power button

Note: Make sure that the baby projector is within 2 metres reach of the walls/ceiling to prevent blurry projections.



3. Functions



Power

- 1 Press this button once to switch on the baby projector;
- 2 Press this button again to also activate the nightlight;
- 3 Press this button again to switch off the baby projector.



Projector

- 1 Press this button once to only project a solid blue color;
- 2 Press this button once to only project a solid red color;
- 3 Press this button once to only project a solid green color;
- 4 Press this button again to switch off the projecting function.

⚠ Note: To use only the nightlight, press the power button twice to activate the projector and the nightlight. Then press the projector button 4 times to switch off the projecting function.

⚠ Note: The nightlight and projector have a time-out of 30 minutes.



Lullabies

- 1 Press this button once to play lullaby 1;
- 2 Press this button again to play lullaby 2;
- 3 Press this button again to play lullaby 3;
- 4 Press this button again to play all lullabies;
- 5 Press this button again to stop all lullabies.

4. Maintenance

Cleaning

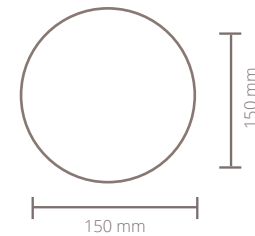
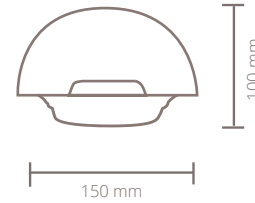
- Disconnect the adapter before cleaning.
- Only clean the baby projector and adapter with a dry cloth, do not use chemical cleaners.
- Make sure the cleaned baby projector is dry before connecting to the power supply.

Spare parts

Spare parts and accessories can be requested at the point of purchase or local distributor.

Create the
ultimate
bedtime ritual

5. Technical specifications



Weight:
0.2 kg



Power consumption:
0-1 W



Max. projecting distance:
2m



Auto projection time:
30 min



Main materials:
ABS, PP



Model no.:
DUBP01/B/P

The appearance
and specification of
the device may be
changed without
notice.

6. FAQ

Q. How come I see blurry projections on the wall and/or ceiling?

- A. Please put your projector on a higher surface to cover the projecting distance (max. 1.8 metres). The further away you put the projector, the blurrier the images get.

Q. How do I use the voice activation?

- A. By switching on the projector with the power button, the voice activation is automatically activated. Pressing other buttons will deactivate the voice activation.

Q. Is the nightlight always on, or can it be switched off as well?

- A. It can be switched on/off whenever you want to. Please refer to chapter 5 for instructions.

Q. How exactly does the voice activation works?

- A. When you turn on the baby projector with the power button (left button), the projector will project for about 30 minutes. If no sound has been detected for 30 minutes, it will go into "stand-by" mode. It will then "wake-up" again once it detects a sound.

Q. Can I also activate lullabies with the voice activation?

- A. No, the voice activation will only activate the projections. Because if the voice activation accidentally activates at night, the child will not wake up from the projecting, but could wake up from the lullabies.

Q. Do you offer any other projection caps, in addition to the stars?

- A. Not yet, but we are working on it!

Vielen Dank, dass Sie sich für Duux entschieden haben.

Vielen Dank, dass Sie sich für Duux entschieden haben.

Super, dass Sie sich Zeit zum Lesen der Bedienungsanleitung Ihres Duux Babyprojektors nehmen. Viele Menschen verzichten auf das Lesen der Bedienungsanleitung und versuchen sich alleine mit einem neuen Gerät vertraut zu machen. Studien aber haben gezeigt, dass das Lesen von Bedienungsanleitungen dabei hilft, ein neues Gerät deutlich schneller und effizienter kennenzulernen als im Selbstversuch.

Wir von Duux glauben, dass unser Wohlbefinden und unsere Lebensqualität durch eine komfortable und gesunde Umgebung verbessert werden. Deswegen arbeiten wir jeden Tag hochmotiviert daran, ansprechende, funktionale und effektive Produkte zu entwickeln, die Ihnen die bestmögliche Raumlufte nach Hause bringen und Ihr Wohlergehen nachweislich positiv beeinflussen.

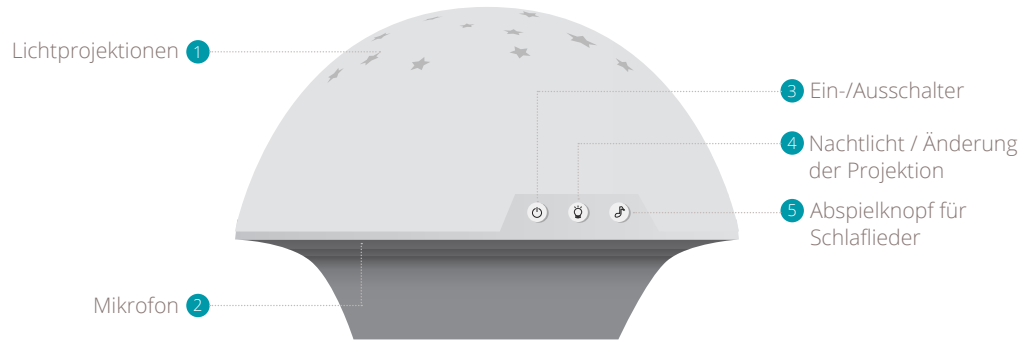
Babys lieben den Mushroom Babyprojektor. Verwandeln Sie das Kinderzimmer mit dem kleinen Lichtprojektor in ein wahres Sternenmeer und wählen Sie dabei aus einer der drei integrierten Farben ein passendes Licht aus oder spielen Sie sie nacheinander ab. Zusätzlich zu dieser liebevollen Lichtinstallation verfügt das Gerät über ein eingebautes Nachtlicht sowie vier vorprogrammierte Schlaflieder, die Sie über die Bedienungsfläche ansteuern können. Darüber hinaus arbeitet das Gerät mit Stimmen-/Geräuscherkennung und schaltet die Lichtprojektion automatisch wieder ein wenn Ihr Baby schreiend aufwacht. Um nicht die ganze Nacht zu leuchten und den Stromverbrauch zu reduzieren schaltet sich der Projektor nach einer bestimmten Zeitspanne automatisch und von alleine aus.

Lesen Sie diese Bedienungsanleitung bitte sorgfältig, um Ihren Mushroom Babyprojektor optimal nutzen zu können.

Inhalt

1. Produktübersicht	14
2. Installation & Gebrauch	15
3. Funktionen	16
4. Pflegehinweise	17
5. Technische Details	19
6. FAQ	20

1. Produktübersicht



2. Installation und Nutzung

⚠ Hinweis: Bitte stellen Sie den Projektor auf einen waagerechten und stabilen Untergrund, um das Umstürzen des Geräts zu vermeiden.

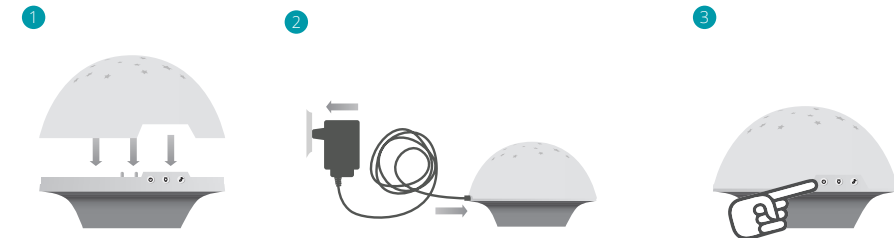
⚠ Hinweis: Niemals das eingeschaltete Gerät vom Stromnetz nehmen.

Das Gerät verfügt über eine integrierte Stimmenfunktion und schaltet sich automatisch ein sobald das Baby anfängt zu weinen. Nach 30 Minuten schaltet sich der Projektor selbstständig wieder aus.

Installation

- 1 Verbinden Sie das Netzteil mit einer Stromquelle.
- 2 Verbinden Sie das Netzteil mit dem Gerät.
- 3 Schalten Sie das Gerät über Drücken des Ein-/Ausknopf ein.

⚠ Hinweis: Stellen Sie sicher, dass der Projektor nicht mehr als 2m von Wänden und Decke entfernt ist, um gelungene Lichtprojektionen zu erzielen.



3. Funktionen



Ein/Aus

- 1 Drücken Sie diesen Knopf einmal, um den Projektor einzuschalten
- 2 Drücken Sie den Knopf ein weiteres Mal, um das Nachtlicht einzuschalten
- 3 Drücken Sie den Knopf ein weiteres Mal, um das Gerät auszuschalten



Lichtprojektor

- 1 Drücken Sie den Knopf einmal, um Sterne in blauem Licht zu projizieren
- 2 Drücken Sie den Knopf ein weiteres Mal, um Sterne in rotem Licht zu projizieren
- 3 Drücken Sie den Knopf ein weiteres Mal, um Sterne in grünem Licht zu projizieren
- 4 Drücken Sie den Schalter ein weiteres Mal, um den Projektor auszuschalten

Hinweis: Um nur das Nachtlicht einzeln einzuschalten drücken Sie den Ein-/Ausknopf zweimal hintereinander, um den Projektor und das Nachtlicht einzuschalten. Drücken Sie dann die Projektortaste viermal hintereinander um die Projektionsfunktion auszuschalten.

Hinweis: Sowohl die Lichtprojektion als auch das Nachtlicht schalten sich nach 30 Minuten selbstständig aus



Schlaflieder

- 1 Drücken Sie diese Taste einmal, um Schlaflied 1 abzuspielen.
- 2 Drücken Sie ein weiteres Mal, um Schlaflied 2 abzuspielen
- 3 Drücken Sie ein weiteres Mal, um Schlaflied 3 abzuspielen
- 4 Drücken Sie ein weiteres Mal, um alle Schlaflieder abzuspielen
- 5 Drücken Sie ein weiteres Mal, um die Musik auszuschalten

4. Pflege und Instandhaltung

Reinigung

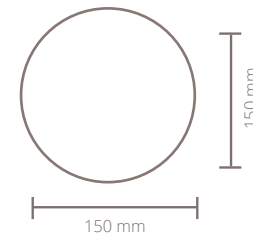
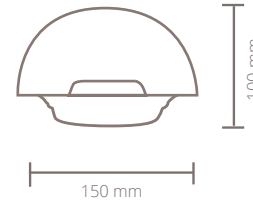
- Lösen Sie das Gerät vor der Reinigung immer vom Stromnetz
- Reinigen Sie den Projektor immer nur mit einem trockenen, weichen Lappen. Verwenden Sie niemals chemische Reinigungsmittel.
- Stellen Sie sicher, dass der Projektor vollkommen trocken ist bevor Sie ihn wieder an das Stromnetz anschließen.

Ersatzteile

Ersatzteile und Zubehör können Sie bei unseren Partnern im Einzelhandel erwerben.

Für ein sanftes
und entspanntes
Einschlafritual.

5. Technische Details



Gewicht:
0.2 kg



Stromverbrauch:
0-1 W



Maximale Projektionsentfernung:
2m



Automatisches Abschalten:
30 min



Verarbeitete Materialien:
ABS, PP



Modellnummer:
DUBP01/B/P

Änderungen am
Gerät in Aussehen
und Funktion sind
dem Hersteller
vorbehalten und
müssen nicht vorab
kommuniziert
werden.

6. FAQ

Q. Wieso sehe ich die Sterne an Wand und Decke ganz verschwommen?

- A. Bitte stellen Sie den Projektor auf einer höher gelegenen Oberfläche, um die Distanz zwischen Wand/Decke und Projektor auf maximal 2,0m zu begrenzen. Je weiter das Gerät von der Projektionsfläche entfernt ist desto verschwommener erscheinen die Sterne auf Wand und Decke.

Q. Wie aktiviere ich die Geräuscherkennung?

- A. Sobald Sie das Gerät einschalten aktiviert sich die Stimmen-/ Geräuscherkennung automatisch. Drücken Sie andere Tasten, schaltet sich die automatische Geräuscherkennung aus.

Q. Ist das Nachtlicht immer eingeschaltet oder kann es auch ausgeschaltet werden?

- A. Das Nachtlicht kann ausgeschaltet werden wann immer Sie wollen. Lesen Sie hierzu Punkt 5 der Bedienungsanleitung für weitere Informationen.

Q. Wie genau arbeitet die Geräuscherkennung?

- A. Sobald Sie den Projektor einschalten (linker Knopf) aktiviert sich die Geräuscherkennung und der Projektor arbeitet für ca. 30 Minuten. Wenn in diesem Zeitraum kein Geräusch registriert wird schaltet das Gerät automatisch in den Standby-Modus. Meldet sich Ihr Baby nach den 30 Minuten und weint „wacht“ der Projektor automatisch auf und startet erneut mit den Lichtprojektionen.

Q. Schaltet sich auch die Schlafliedfunktion über die Geräuscherkennung wieder ein?

- A. Nein, die Geräuscherkennung aktiviert nur die Lichtprojektionen. Sollte sich das Gerät in der Nacht versehentlich einschalten wird das Baby durch die Lichtprojektionen nicht geweckt. Schlaflieder würden das Kind hingegen mit großer Wahrscheinlichkeit aufwecken.

Q. Bietet Duux außer Sternen weitere Lichtprojektionen an?

- A. Bisher nicht, aber wir arbeiten daran!

Designed in The Netherlands bij Duux International BV. Made in P.R.C.
Duux International BV, P.O. Box 145, 5400 AC Uden Netherlands, www.duux.com

© 2016 Duux. All rights reserved.
DUUX® is a trademark of Duux International BV,
registered in the EU and other countries.
The brand cited belongs exclusively to the respective owners.

Specifications are subject to modification without notice.

duux®