



# Sphere

ultrasonic humidifier  
user manual

duux®

# Thank you for choosing Duux.

We're so glad you decided to read the instructions to your new Duux ultrasonic humidifier! Many users casually dismiss instructions and seek to figure it out on their own. But studies show that people who read instructions will get up to speed more quickly and efficiently than those who poke around with trial and error.

At Duux we believe in the importance of a comfortable and healthy living environment. Enhancing your well-being by designing appealing, functional and effective products is the passion that drives us every day. With our range of innovative air treatment products we aim to provide you the best possible indoor air quality.

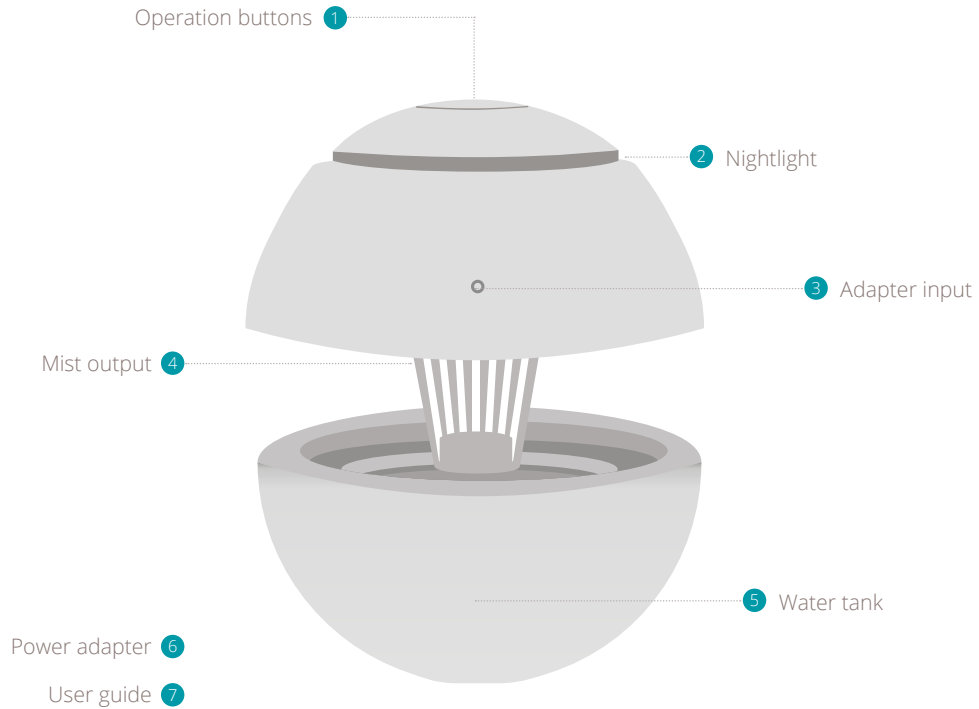
The Sphere ultrasonic humidifier makes any room look stylish and is perfect to provide your personal space with optimum humidity. The ultrasonic technology produces a cool mist in just a matter of seconds. And even though the humidifier is compact, it is able to run 8-10 hours on a full tank. The additional nightlight creates a mystical mood and provides convenience during the evening and night. The Sphere's operation is whisper quiet and most importantly: it uses 80% less power than traditional humidifiers.

Read this manual carefully to get the most out of your ultrasonic humidifier.

## Table of contents

1 Product overview	<b>4</b>
2 Installation & use	<b>5</b>
3 Functions	<b>6</b>
4 Maintenance	<b>7</b>
5 Technical specifications	<b>9</b>
6 FAQ	<b>10</b>

# 1. Product overview



# 2. Installation and use

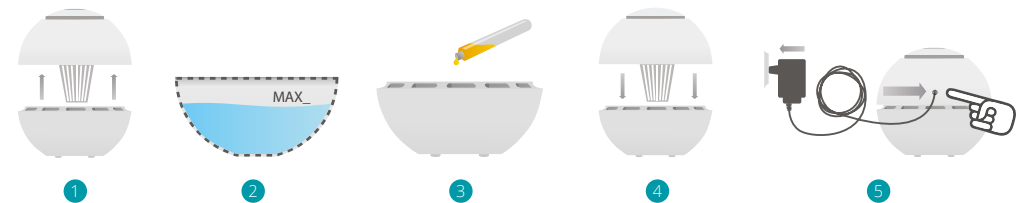
**Note:** Make sure that the device is placed on a flat or stable surface to prevent tumbling.

**Note:** Always switch off the device before disconnecting the adapter

- 1 Remove the top part
- 2 Fill the tank with water (stay below the MAX line)
- 3 Pour a few drops of aroma in the water tank (optional)
- 4 Close the top part
- 5 Connect the adapter and press the power button

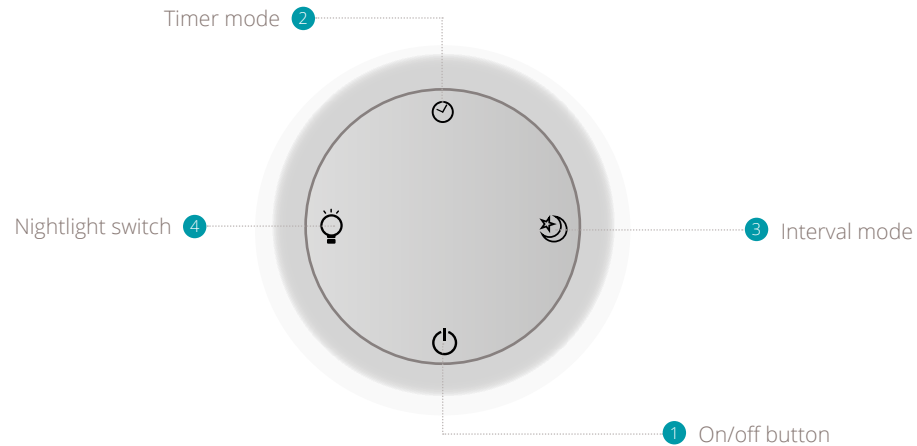
**Note:** If the water inside the tank becomes dirty, please turn off the device and refresh the water.

**Tip:** Use distilled water to prevent lime scale.



## 3. Functions

- 1 On/off | Switch the device on and off
- 2 Timer mode | Activates 1,2 or 4 hour time-out for each press
- 3 Interval | 30 seconds mist interval
- 4 Nightlight | Switch the nightlight on and off



## 4. Maintenance

### Cleaning

Disconnect the adapter before cleaning.

- 1 Wipe all surfaces dry and remove hard water stains.
- 2 Use a disinfectant wipe to safely get rid of any bacteria.
- 3 Fill the tank with water and 2 or 3 table spoons of white vinegar and let it rest for about 20-30 minutes.
- 4 Rinse the base thoroughly to get rid of anything but water.
- 5 Fill the tank with water and it's ready to be used again!

We advise to empty out your humidifier every day and wipe all surfaces dry. Consider using distilled water to reduce calcification.

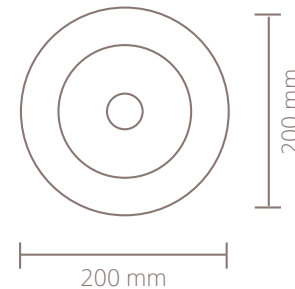
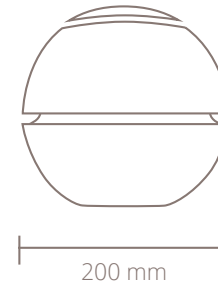
**Note:** *DO NOT clean the tank with hot, boiling water or place in the dishwasher.*

### Spare parts

Spare parts and accessories can be requested at the point of purchase or local distributor.

Your personal  
air humidifier.

## 5. Technical specifications



Weight:  
1.0 kg



Power consumption:  
15w



Water tank capacity:  
1L



Effective area:  
15m<sup>2</sup>



Mist output:  
130ml/h



Max. operation time:  
8h



Model no.:  
DUAH04

The appearance  
and specification of  
the device may be  
changed without  
notice.

## 6. FAQ

This section lists the questions most frequently asked about the device. We will regularly update this section on the product page of our website. So please keep an eye on [www.duux.com](http://www.duux.com) if your question is not listed.

### **Q. What is the recommended indoor humidity level?**

A. The ideal indoor humidity level is between 40 and 60% relative humidity.

### **Q. How long does it take to reach the ideal humidity in a certain room?**

A. This depends on a lot of factors. Let us start off by saying that “relative humidity” is the amount of moisture in the air compared to what the air can “hold” at that temperature. When the air can’t “hold” all the moisture, then it condenses as dew. The RH that can be reached depends on the room temperature, usage and room size. The amount of moisture that can be released in the air (per hour) is and 220 ml. 1 ml is equal to 1 gram.  
For example, at 20 °C a cubic meter of air can hold a maximum of 18 grams of water. At 25 °C, it can hold 22 grams of water. If the temperature is 25 °C and a cubic meter of air

contains 22 grams of water, then the relative humidity is 100%. If it contains 11 grams of water, the relative humidity is 50%. So if a room is 4 x 2 x 2,5 meters (20 cubic meters) at a temperature of 25 °C, the air can hold a maximum of 440 grams of water in the air. Depending on the current humidity in that room, it should take just a few hours to reach the desired relative humidity.

### **Q. How can I measure the indoor humidity?**

A. Instruments that measure relative humidity are called hygrometers. You can buy them online or at your local electronic store.

### **Q. How long should I run the humidifier?**

A. Do not run for more than 8 hours continuously to prevent an over humid room. Use a hygrometer or hygrostat to determine the room humidity (the ideal relative humidity is between 40% and 60%).

### **Q. Where can I obtain aromatherapy to use in this device?**

A. Duux offers a various range of aromatherapies like lavender, eucalyptus and citronella. But you can also buy it online or at your local wellness shop. However, always look out for aromatherapy that is suitable for use in humidifiers. This way you will not damage the device.

### **Q. Why do I hear a humming sound when the device is in use?**

A.. There is a small fan located in the top part of the humidifier that blows out mist. The “droplet” noise is caused by the ultrasonic component. Don’t worry, it’s normal.

### **Q. Does temperature influence the room humidity?**

A. Yes it does. When the temperature in the room is higher, it can hold more humidity. The ideal room temperature is between 18 and 20 °C.

### **Q. Where in the room should I place the humidifier for optimal results?**

A. Do not put the humidifier in a corner. The rule of thumb is to keep a meter clearance at the top, front, and sides for optimal efficiency.

### **Q. Any other efficiency tips?**

A. Keep all windows and doors closed as much as possible when the humidifier is in use for optimal results.

# Vielen Dank, dass Sie sich für Duux entschieden haben.

Super, dass Sie sich Zeit zum Lesen der Bedienungsanleitung Ihres Duux Luftbefeuchters nehmen. Viele Menschen verzichten auf das Lesen der Bedienungsanleitung und versuchen sich alleine mit einem neuen Gerät vertraut zu machen. Studien aber haben gezeigt, dass das Lesen von Bedienungsanleitungen dabei hilft, ein neues Gerät deutlich schneller und effizienter kennenzulernen als im Selbstversuch.

Wir von Duux glauben, dass gute Raumluft unser Wohlbefinden und unsere Lebensqualität verbessert. Deswegen arbeiten wir jeden Tag hochmotiviert daran, ansprechende, funktionale und effektive Produkte zu entwickeln, die Ihnen die bestmögliche Raumluft nach Hause bringen und Ihr Wohlergehen nachweislich positiv beeinflussen.

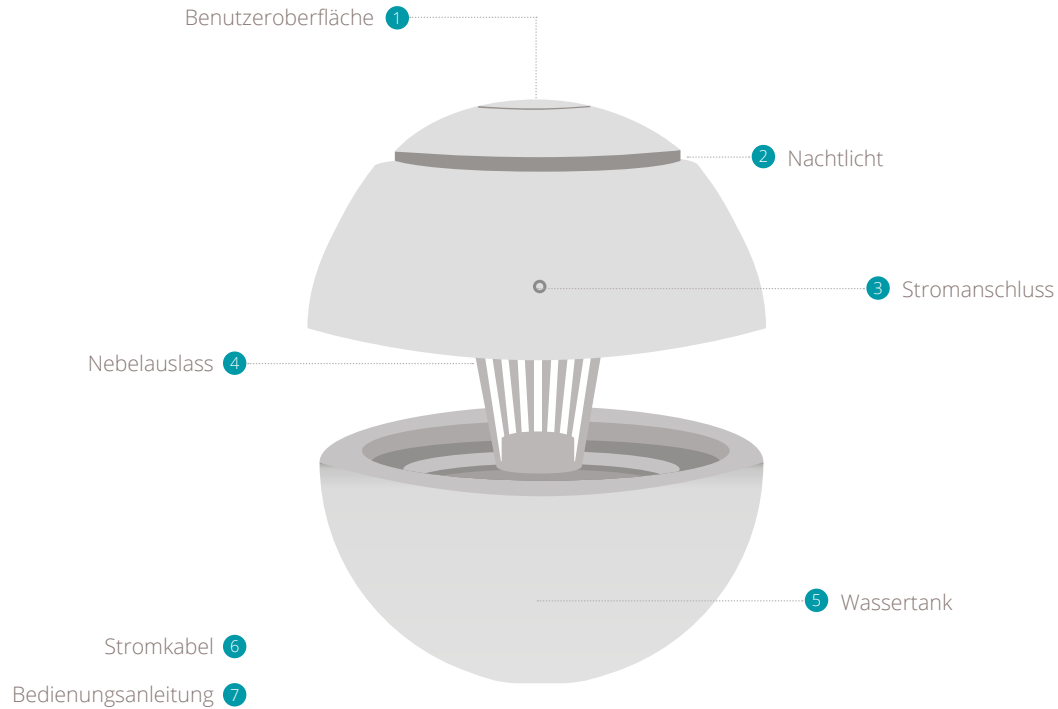
Der Sphere Ultraschall-Luftbefeuchter ist nicht nur ein echter Hingucker, er versorgt Ihre Räume auch mit einem optimalen Maß an Luftfeuchtigkeit. Mit Hilfe der einzigartigen Ultraschalltechnik bildet er in wenigen Sekunden einen feinen Dunst. Dank seiner kompakten Größe nimmt der Luftbefeuchter kaum Platz ein. Trotzdem reicht nur eine Wassertankfüllung für 8-10 Stunden konstante Luftbefeuchtung. Das zusätzlich eingebaute Nachtlicht taucht das Zimmer in mystisches Licht und wird zum angenehmen Begleiter am Abend und in der Nacht. Sphere arbeitet fast geräuschlos und am wichtigsten: er verbraucht 80% weniger Strom als herkömmliche Luftbefeuchter.

Lesen Sie die Anleitung sorgfältig, um Ihren Sphere-Luftbefeuchter optimal zu nutzen.

## Inhalt

1 Produktübersicht	<b>4</b>
2 Installation & Gebrauch	<b>5</b>
3 Funktionen	<b>6</b>
4 Pflegehinweise	<b>7</b>
5 Technische Details	<b>9</b>
6 FAQ	<b>10</b>

# 1. Produktübersicht



# 2. Installation und Nutzung

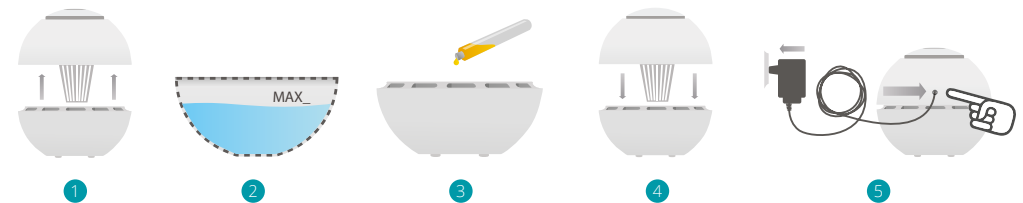
**⚠ Hinweis:** Bitte stellen Sie das Gerät auf einen waagerechten und stabilen Untergrund, um Umstürzen zu vermeiden

**⚠ Hinweis:** Wenn das Wasser im Wassertank schmutzig wird, schalten Sie das bitte Gerät aus und füllen Sie frisches Wasser nach.

**⚠ Hinweis:** ANiemals das eingeschaltete Gerät vom Stromnetz nehmen

**⚠ Tipp:** Verwenden Sie möglichst destilliertes Wasser, um Kalkablagerungen zu vermeiden.

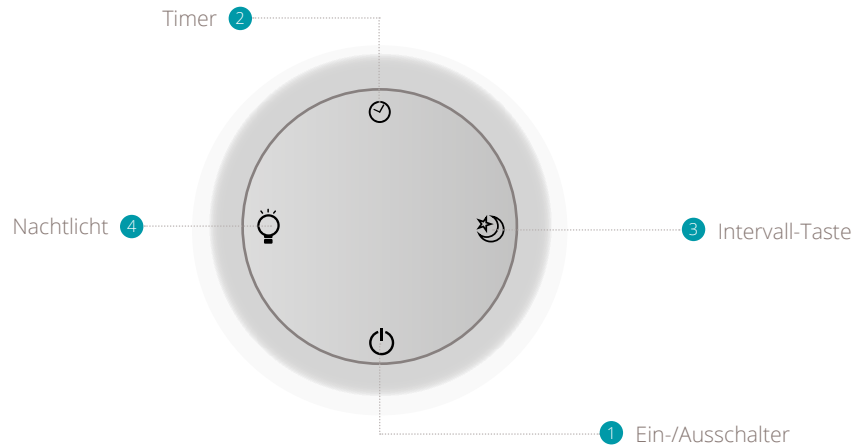
- 1 Nehmen Sie die obere Abdeckung vom Gerät ab
- 2 Füllen Sie Wasser in den Wassertank (bitte nicht die MAX-Anzeige überschreiten)
- 3 Tropfen Sie wenige Tropfen Aromaöl ins Wasser (optional)
- 4 Schließen Sie die Abdeckung
- 5 Verbinden Sie das Netzteil mit dem Anschluss auf der Rückseite des Geräts und schalten Sie das Gerät durch Drücken des Ein-/Ausknopfes ein





## 3. Funktionen

- 1 Ein-/Ausschalter: Schaltet das Gerät ein und aus
- 2 Timer: Das Gerät schaltet sich durch mehrfaches Drücken entweder nach 1, 2 oder 4 Stunden automatisch ab
- 3 Intervall-Taste: generiert alle 30 Sekunden einen feinen Nebelausstoß
- 4 Nachtlicht: Schaltet das Nachtlicht ein oder aus



## 4. Pflege

### Reinigung

Trennen Sie das Gerät vor der Reinigung vom Stromnetz

- 1 Wischen Sie die gesamte Oberfläche des Geräts trocken und entfernen Sie auch hartnäckige Wasserflecken
- 2 Wischen Sie mit einem desinfizierenden Mittel noch einmal über die Oberfläche, um wirklich alle Bakterien zu entfernen
- 3 Füllen Sie frisches Wasser in den Wassertank, geben Sie 2-3 Löffel weißen Essig hinzu und lassen Sie die Wasser-Essig-Mischung 20-30 Minuten stehen
- 4 Spülen Sie den Boden sorgfältig aus, um alle Rückstände zu entfernen
- 5 Füllen Sie frisches Wasser in den Wassertank ein. Der Luftbefeuchter ist wieder startklar!

Wir empfehlen den Luftbefeuchter jeden Tag zu leeren und die Oberfläche regelmäßig abzutrocknen. Verwenden Sie möglichst destilliertes Wasser, um Kalkablagerungen zu vermeiden.

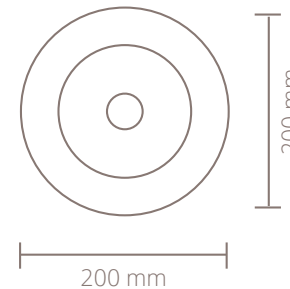
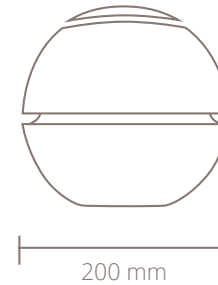
**⚠ Hinweis:** Reinigen Sie den Luftbefeuchter niemals mit heißem Wasser. Reinigen Sie den Luftbefeuchter niemals in einer Spülmaschine.

### Ersatzteile

Ersatzteile und Zubehör können Sie bei unseren Partnern im Einzelhandel erwerben.

Ihr persönlicher  
Luftbefeuchter.

## 5. Technische Details



Gewicht:  
1.0 kg



Stromverbrauch:  
15w



Wassertank-Füllmenge:  
1L



Nutzfläche:  
15m<sup>2</sup>



Nebelausstoß:  
130ml/Std.



Max. ununterbrochene Betriebsdauer:  
8Std.



Modellnummer:  
DUAH04

Änderungen am  
Gerät in Aussehen  
und Funktion sind  
dem Hersteller  
vorbehalten und  
müssen nicht vorab  
kommuniziert  
werden.

## 6. FAQ

Hier finden Sie häufig gestellte Fragen zum Sphere-Luftbefeuchter. Die FAQs werden regelmäßig auf unserer Website ergänzt und überarbeitet. Sollten Sie in dieser Übersicht keine Antwort auf Ihre Fragen finden, kontaktieren Sie uns bitte auf [www.duux.com](http://www.duux.com)

### **F. Welches Maß an Luftfeuchtigkeit empfehlen Sie in geschlossenen Räumen?**

A. Idealerweise liegt die relative Luftfeuchtigkeit in geschlossenen Räumen zwischen 40 und 60%.

### **F. Wie lange dauert es bis die ideale Luftfeuchtigkeit im Raum erreicht ist?**

A. Das ist von verschiedenen Faktoren abhängig. Die „relative Feuchtigkeit“ eines Raumes entspricht der Wassermenge in der Luft verglichen zum Feuchtigkeitsgehalt der Luft bei Raumtemperatur. Wenn die Luft nicht die gesamte Feuchtigkeit „halten“ kann, kondensiert das Wasser und es bildet sich Tau. „Relative Luftfeuchtigkeit“ hängt also von den drei Faktoren Raumtemperatur, Raumgröße und Raumnutzung ab. Die maximal erreichbare Luftfeuchtigkeit pro Stunde liegt bei 220 ml, 1ml entspricht dabei 1 g.

Beispiele: Bei 20°C kann 1 Kubikmeter Luft 18 g Wasser halten. Bei 25°C sind es schon 22 g. Bei einer Raumtemperatur von 25°C und einer Luftfeuchtigkeit von 22 g liegt die relative Feuchtigkeit bei 100%. Enthält die Luft nur 11 g Feuchtigkeit, erreicht die relative Feuchtigkeit nur 50%. Bei einer Raumgröße von 4 x 2 x 2,5 Meter (20 Kubikmeter) und einer Raumtemperatur von 25°C, kann die Luft maximal 440 g Wasser „halten“. Je nach sonstiger Luftfeuchtigkeit im Raum, sollte es nur wenige Stunden dauern bis das gewünschte Level an Luftfeuchtigkeit im Raum erreicht ist.

### **F. Wie kann ich die Luftfeuchtigkeit im Raum messen?**

A. Instruments that measure relative humidity are called hygrometers. You can buy them online or at your local electronic store.

### **F. Wie lange sollte der Luftbefeuchter maximal in Betrieb sein?**

A. Um eine zu hohe Luftfeuchtigkeit zu vermeiden, sollte das Gerät nicht länger als 8 Stunden am Stück eingeschaltet sein. Verwenden Sie ein Hygrometer oder ein Hygrostat, um die genaue Luftfeuchtigkeit im Raum zu bestimmen (idealerweise liegt die relative Luftfeuchtigkeit zwischen 40 und 60%).

### **F. Wo kaufe ich Aromaöl für den Sphere-Luftbefeuchter?**

A. Duux bietet verschiedene Aromatherapien wie Lavendel, Eukalyptus oder Zitronengras an. Weitere Düfte können online oder bei Wellness- oder Kosmetikgeschäften gekauft werden. Achten Sie immer darauf, dass die Aromaöle explizit für die Verwendung in Luftbefeuchtern gekennzeichnet sind, um das Gerät nicht zu beschädigen.

### **F. Warum höre ich ein Brummen, wenn das Gerät arbeitet?**

A. Im oberen Teil des Geräts ist ein Gebläse eingebaut, über das der feine Nebel ausgestoßen wird. Das tropfende Geräusch entsteht durch die Ultraschall-Membran. Keine Sorge, diese Geräusche sind völlig normal.

### **F. Hat die Raumtemperatur Einfluss auf die Luftfeuchtigkeit?**

A. Ja. Je wärmer ein Raum, desto mehr Wasser kann die Raumluft binden. Idealerweise liegt die Raumtemperatur zwischen 18 und 20°C.

### **F. Wo stelle ich den Luftreiniger auf, um ihn möglichst optimal zu nutzen?**

A. Stellen Sie den Luftbefeuchter nicht in eine Ecke des Raums. Geben Sie dem Gerät mindestens 1m Abstand zu allen Seiten, damit es effizient arbeiten kann.

### **F. Was empfehlen Sie darüber hinaus, um das Gerät möglichst effizient zu nutzen?**

A. Schließen Sie Fenster und Türen während der Luftbefeuchter eingeschaltet ist, um optimale Ergebnisse zu erzielen.

# Merci d'avoir choisi Duux.

Nous sommes ravis que vous ayez décidé de lire les instructions à propos de votre nouvel humidificateur ultrasonique Duux ! Plusieurs utilisateurs rejettent les instructions avec désinvolture et cherchent à le comprendre par eux-mêmes. Mais des études ont montré que les personnes qui lisent les instructions se familiariseront plus rapidement et plus efficacement avec le produit que ceux qui ne le font pas.

Chez Duux, nous croyons en l'importance d'un environnement confortable et sain. Améliorer votre bien-être en concevant des produits attrayants, fonctionnels et efficaces est la passion qui nous anime chaque jour. Avec notre gamme de produits de traitement de l'air innovants, nous visons à vous fournir la meilleure qualité d'air intérieur possible.

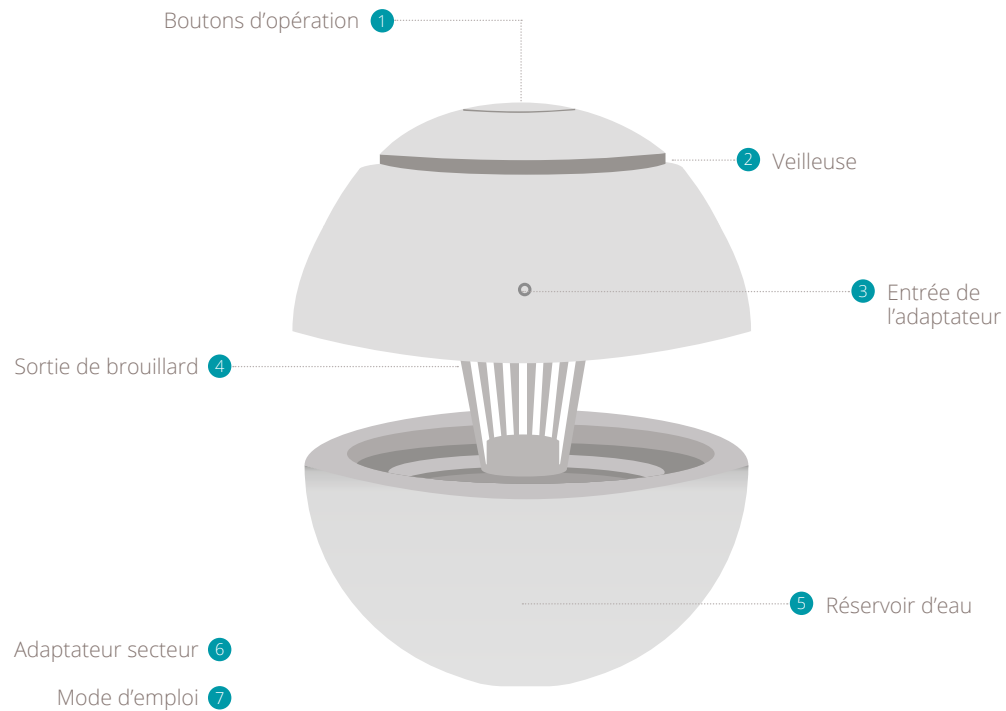
L'humidificateur à ultrasons Sphere rend toute pièce élégante et est parfaite pour fournir à votre espace personnel une humidité optimale. La technologie ultrasonique produit une brume fraîche en seulement quelques secondes. Et même si l'humidificateur est compact, il peut fonctionner 8- 10 heures si le réservoir est plein. La veilleuse supplémentaire crée une ambiance mystique et fournit un certain confort dans la soirée et la nuit. En plus du léger chuchotement que produit la Sphere, elle utilise 80% moins d'énergie que les humidificateurs traditionnels.

Lisez attentivement ce mode d'emploi pour tirer le meilleur de votre humidificateur à ultrasons.

## Table de matieres

1 Présentation du produit	<b>4</b>
2 Installation et utilisation	<b>5</b>
3 Fonctions	<b>6</b>
4 Maintenance	<b>7</b>
5 Spécifications techniques	<b>9</b>
6 FAQ	<b>10</b>

# 1. Présentation du produit



# 2. Installation et utilisation

**⚠ Remarque:** Assurez-vous que l'appareil est placé sur une surface plane ou stable pour éviter le basculement.

**⚠ Note:** Éteignez toujours l'appareil avant de déconnecter l'adaptateur

- 1 Retirez la partie supérieure
- 2 Remplissez le réservoir d'eau (restez en dessous de la ligne MAX)
- 3 Versez quelques gouttes d'arôme dans le réservoir d'eau (facultatif)
- 4 Fermez la partie supérieure
- 5 Connectez l'adaptateur et appuyez sur le bouton d'alimentation.

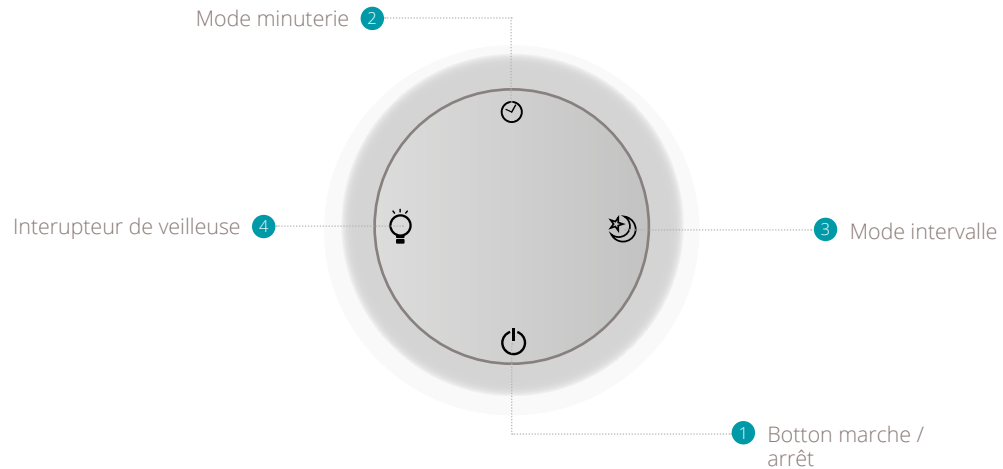
**⚠ Remarque:** Si l'eau à l'intérieur du réservoir est sale, éteignez l'appareil et remplacez l'eau.

**⚠ Astuce:** Utilisez de l'eau distillée pour éviter les tartres.



## 3. Fonctions

- 1 On/off | Allumer et éteindre l'appareil
- 2 Mode minuterie | Active le délai d'attente de 1,2 ou 4 heures pour chaque presse
- 3 Intervalle | Intervalle de brume de 30 secondes
- 4 Veilleuse | Allumer et éteindre la veilleuse



## 4. Maintenance

### Nettoyage

Débranchez l'adaptateur avant de le nettoyer.

- 1 Essuyez toutes les surfaces et essuyez les taches d'eau.
- 2 Utilisez une lingette désinfectante pour se débarrasser en toute sécurité de toute bactérie.
- 3 Remplissez le réservoir avec de l'eau et 2 ou 3 cuillères à soupe de vinaigre blanc et laissez-le reposer pendant environ 20-30 minutes.
- 4 Rincer soigneusement la base pour se débarrasser de tout sauf de l'eau.
- 5 Remplissez l'eau dans le réservoir et il est prêt à être utilisé à nouveau!

Nous vous conseillons de vider votre humidificateur tous les jours et d'essuyer toutes les surfaces. Envisagez d'utiliser de l'eau distillée pour réduire la calcification.

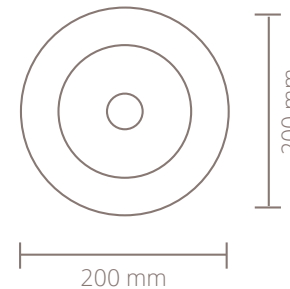
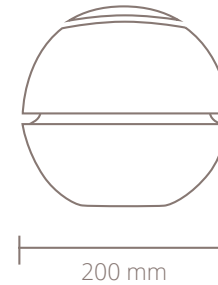
**Remarque:** NE PAS nettoyer le réservoir avec de l'eau chaude bouillante ou le placer dans le lave-vaisselle.

### Pièces de rechange

Les pièces de rechange et les accessoires peuvent être demandés au point de vente ou au distributeur local.

# Ton humidificateur d'air personnel

## 5. Spécifications techniques



Poids:  
1.0 kg



Consommation d'énergie:  
15w



Capacité du réservoir d'eau:  
1L



Zone effective  
15m<sup>2</sup>



Sortie de brouillard:  
130ml/h



Temps de fonctionnement max.:  
8h



Numéro de modèle:  
DUAH04

L'apparence et les spécifications de l'appareil peuvent être modifiées sans préavis.

## 6. FAQ

Cette section répertorie les questions fréquemment posées sur l'appareil. Nous mettrons régulièrement à jour cette section sur la page produit de notre site Web. Alors s'il vous plaît garder un œil sur [www.duux.com](http://www.duux.com) si votre question ne figure pas ici.

### **Q. Quel est le niveau d'humidité intérieur recommandé?**

R. Le niveau d'humidité intérieur idéal est compris entre 40 et 60% d'humidité relative.

### **Q. Combien de temps faut-il pour atteindre l'humidité idéale dans une certaine pièce?**

R. Cela dépend de plusieurs facteurs. Commençons par dire que "l'humidité relative" est la quantité d'humidité dans l'air comparé à ce que l'air peut "tenir" à cette température. Lorsque l'air ne peut "retenir" toute l'humidité, il se condense en rosée. L'humidité relative pouvant être atteinte dépend de la température ambiante, de l'utilisation et de la taille de la pièce. La quantité d'humidité qui peut être libérée dans l'air (par heure) est de 220 ml. 1 ml est égal à 1 gramme.

Par exemple, à 20 °C, un mètre cube d'air peut contenir au maximum 18 grammes d'eau. À 25 °C, il peut contenir 22 grammes d'eau. Si la température est de 25 °C et un mètre cube d'air contient 22 grammes d'eau, alors l'humidité relative est de 100%. S'il contient 11 grammes d'eau, l'humidité relative est de 50%. Ainsi, si une pièce mesure 4 x 2 x 2,5 mètres (20 mètres cubes) à une température de 25 °C, l'air peut contenir au maximum 440 grammes d'eau dans l'air. En fonction de l'humidité actuelle dans cette pièce, il ne faut que quelques heures pour atteindre l'humidité relative souhaitée.

### **Q. Comment puis-je mesurer l'humidité intérieure?**

R. Les instruments qui mesurent l'humidité relative sont appelés hygromètres. Vous pouvez les acheter en ligne ou dans votre magasin électronique local.

### **Q. Pendant combien de temps devrais-je faire fonctionner l'humidificateur?**

R. Ne pas faire fonctionner pendant plus de 8 heures sans interruption pour éviter une pièce trop humide. Utilisez un hygromètre ou un hygrostat pour déterminer l'humidité de la pièce (l'humidité relative idéale est comprise entre 40% et 60%).

### **Q. Où puis-je obtenir de l'aromathérapie à utiliser avec cet appareil?**

R. Duux offre une gamme variée d'aromathérapies comme la lavande, l'eucalyptus et la citronnelle. Mais vous pouvez également l'acheter en ligne ou dans votre magasin de bien être local. Cependant, veuillez toujours à utiliser l'aromathérapie convenable pour les purificateurs d'air pour éviter d'endommager l'appareil.

### **Q. Pourquoi est-ce que j'entends un bourdonnement lorsque l'appareil est en cours d'utilisation?**

R. Il y a un petit ventilateur situé dans la partie supérieure de l'humidificateur qui souffle le brouillard. Le bruit de "gouttelettes" est causé par le composant à ultrasons. Ne vous inquiétez pas, c'est normal.

### **Q. La température influence-t-elle l'humidité de la pièce?**

R. Oui. Lorsque la température dans la pièce est plus élevée, elle peut contenir plus d'humidité. La température idéale de la pièce est comprise entre 18 et 20 °C.

### **Q. Où dans la pièce dois-je placer l'humidificateur pour de meilleurs résultats?**

R. Ne placez pas l'humidificateur dans un coin. La règle générale est de garder un jeu de compteurs en haut, à l'avant et sur les côtés pour une efficacité optimale.

### **Q. D'autres conseils d'efficacité?**

R. Gardez toutes les fenêtres et les portes fermées autant que possible lorsque l'humidificateur est utilisé pour des résultats optimaux.



Designed in The Netherlands bij Duux International BV. Made in P.R.C.  
Duux International BV, P.O. Box 145, 5400 AC Uden Netherlands, [www.duux.com](http://www.duux.com)

© 2016 Duux. All rights reserved.  
DUUX® is a trademark of Duux International BV,  
registered in the EU and other countries.  
The brand cited belongs exclusively to the respective owners.

Specifications are subject to modification without notice.

**DUUX®**