



Sphere

air purifier
user manual

duux®

Thank you for choosing Duux.

We're so glad you decided to read the instructions to your new Duux air humidifier! Many users casually dismiss instructions and seek to figure it out on their own. But studies show that people who read instructions will get up to speed more quickly and efficiently than those who poke around with trial and error.

At Duux we believe in the importance of a comfortable and healthy living environment. Enhancing your well-being by designing appealing, functional and effective products is the passion that drives us every day. With our range of innovative air treatment products we aim to provide you the best possible indoor air quality.

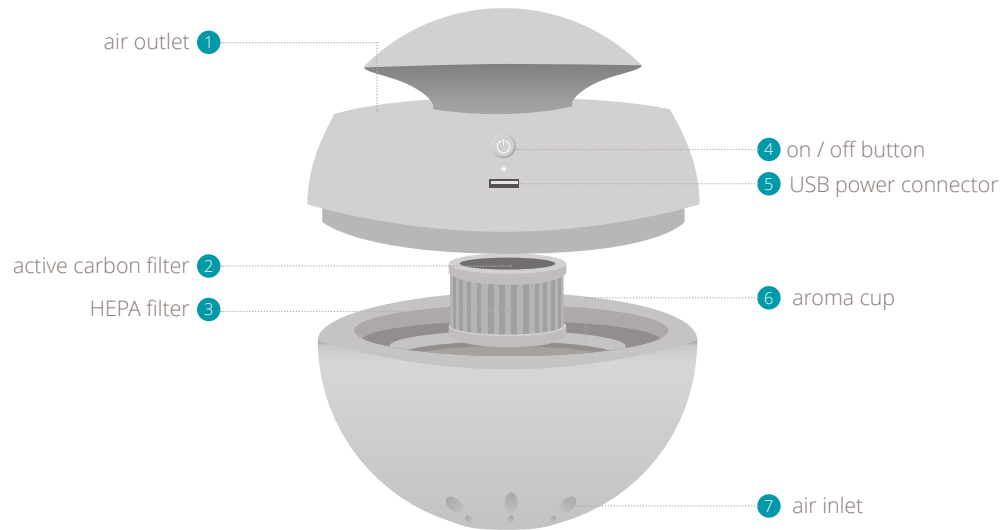
Keep the air clean and save space in style with this compact, elegant air purifier. Sphere comes with a HEPA + active carbon filter and built-in vaporizer, allowing relaxing aromas to be spread through the room. With the built-in ionizer, negative ions will capture tiny particles in the air and pull them into the filter to produce clean air. The active carbon will also remove harmful gasses and unpleasant smells like tobacco smoke. The additional nightlight will create extra convenience during the evening and night. As it can also be powered by USB, this air purifier uses 80% less power than conventional air purifiers.

Read this manual carefully to get the most out of your air purifier.

Table of contents

1. Product overview	4
2. Installation & use	5
3. Functions	6
4. Maintenance	7
5. Technical specifications	9
6. FAQ	10

1. Product overview



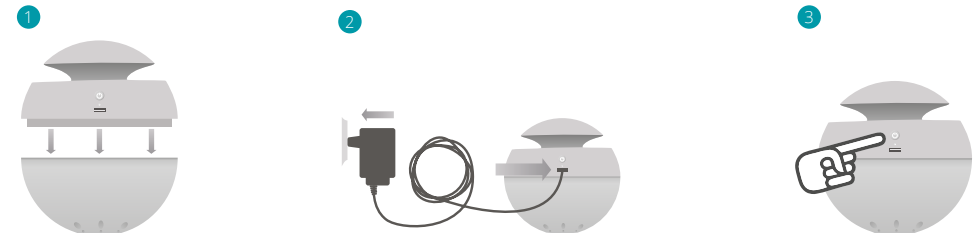
2. Installation and use

Note: Make sure that the device is placed on a flat or stable surface to prevent tumbling.

Note: Always switch off the device before disconnecting the adapter

Installation

- 1 Put the power adapter in the power outlet
- 2 Put the adapter in the connector on the back-side of the device
- 3 Switch on the device by pressing the on/off button



3. Functions

Nightlight

The nightlight can be switched off by pressing the on/off button twice.

Aromatherapy use

- 1 Turn off the device
- 2 Remove the top part
- 3 Take out the aroma cup
- 4 Pour 2-3 drops of oil in the aroma cup
- 5 Place back the aroma cup, close the top part & turn on the device

4. Maintenance

Cleaning

- 1 Disconnect the adapter before cleaning.
- 2 Only clean the device and adapter with a dry or damp cloth.
- 3 Do not use chemical cleaners.
- 4 Make sure the device is dry before connecting the adapter.

Filter replacement

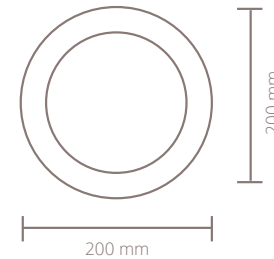
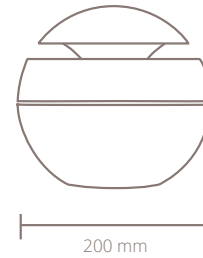
Depending on the usage and air quality we advise to change the filter every 3 to 6 months.

Spare parts

Spare parts and accessories can be requested at the point of purchase or local distributor.

Your personal
air purifier.

5. Technical specifications



Weight:
0,7 kg



Power consumption:
0-2 W



Noise level:
<32dBa



Effective area:
8-10m²



CADR:
68m²/h r



Removal efficiency:
99,97%



Main materials:
ABS, PP



Model no.:
DUAP01/02

The appearance
and specification of
the device may be
changed without
notice.

6. FAQ

Q. Where can I obtain aromatherapy to use in this device?

A. Duux offers a various range of aromatherapies like lavender, eucalyptus and citronella. But you can also buy it online or at your local wellness shop. However, always look out for aromatherapy that is suitable for use in air purifiers. This way you will not damage the device.

Q. Why do I hear a humming sound when the device is in use?

A. There is a fan located in the top part of the air purifier that sucks air through the filter and blows our clean air. Don't worry, it's normal.

Q. What if my room is larger than the effective area specified?

A. It's not a problem, but please mind that the ACH (air changes per hour) will reduce in larger rooms. The max. room size suitable for this device is 68m³.

Q. How can I switch of the nightlight?

A. Simply press the power button twice to switch off the nightlight and LED indicator.

Q. Where in the room should I place the air purifier for optimal results?

A. Do not put the air purifier in a corner. The rule of thumb is to keep a meter clearance at the top, front, and sides for optimal efficiency.

Q. Any other efficiency tips?

A. Keep all windows and doors closed and try to limit pets and/or too many people in the room as this will increase the amount of pet hair / co² (carbon dioxide).

Vielen Dank, dass Sie sich für Duux entschieden haben.

Super, dass Sie sich Zeit zum Lesen der Bedienungsanleitung Ihres Duux Luftreinigers nehmen. Viele Menschen verzichten auf das Lesen der Bedienungsanleitung und versuchen sich alleine mit einem neuen Gerät vertraut zu machen. Studien aber haben gezeigt, dass das Lesen von Bedienungsanleitungen dabei hilft, ein neues Gerät deutlich schneller und effizienter kennenzulernen als im Selbstversuch.

Wir von Duux glauben, dass gute Raumluft unser Wohlbefinden und unsere Lebensqualität verbessert. Deswegen arbeiten wir jeden Tag hochmotiviert daran, ansprechende, funktionale und effektive Produkte zu entwickeln, die Ihnen die bestmögliche Raumluft nach Hause bringen und Ihr Wohlergehen positiv beeinflussen.

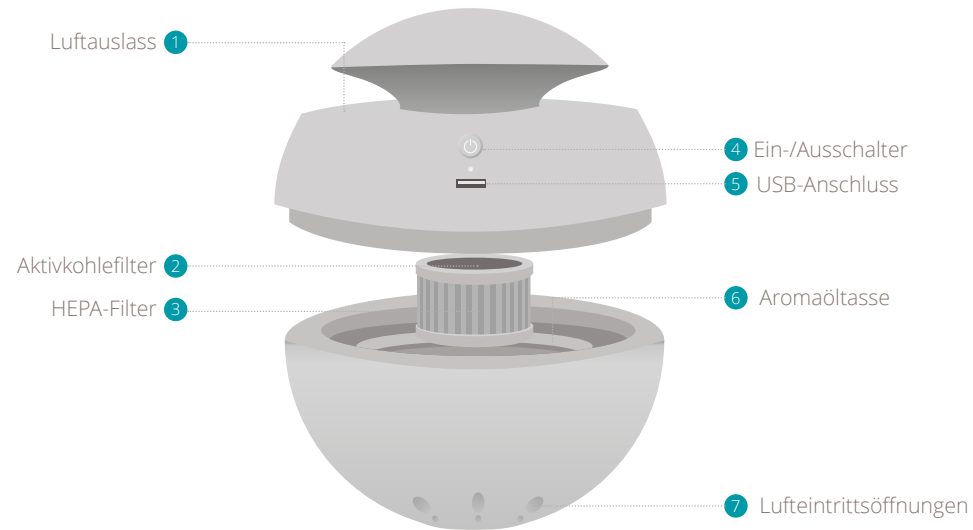
Platzsparend für saubere Luft im Raum sorgen ist dank des eleganten und kompakten Sphere Luftreinigers kein Problem mehr. Sphere überzeugt mit einem Aktivkohlefilter, einem HEPA-Filter sowie einem integrierten Zerstäuber, der neben gereinigter Luft auch entspannende Aromaöle im Raum verteilt. Mit dem eingebauten Ionisator „fangen“ negativ aufgeladene Teilchen kleine, umherschwirrende Partikel aus der Luft und filtern diese aus der Luft heraus. Das Ergebnis ist saubere Luft, die wieder an den Raum abgegeben wird. Der Aktivkohlefilter filtert ebenso schädliche Gase und unangenehme Gerüche wie Zigarettenrauch aus der Luft heraus. Das Nachtlicht leistet gleichwohl tagsüber als auch nachts seinen Beitrag zur Wohlfühlatmosphäre. Trotzdem verbraucht der Sphere ca. 80% weniger Strom als herkömmliche Luftreiniger.

Lesen Sie die Anleitung sorgfältig, um Ihren Sphere-Luftbefeuchter optimal zu nutzen.

Inhalt

1. Produktübersicht	4
2. Installation & Gebrauch	5
3. Funktionen	6
4. Pflegehinweise	7
5. Technische Details	9
6. FAQ	10

1. Produktübersicht



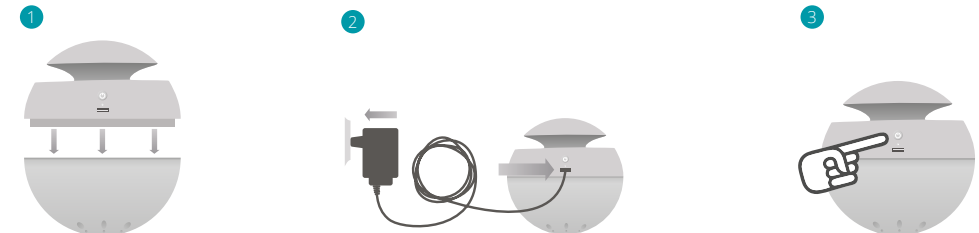
2. Installation und Nutzung

⚠ Hinweis: Bitte stellen Sie das Gerät auf einen waagerechten und stabilen Untergrund, um Umstürze zu vermeiden

⚠ Hinweis: Niemals das eingeschaltete Gerät vom Stromnetz nehmen

Installation

- ① Verbinden Sie das Netzteil mit einer Stromquelle
- ② Verbinden Sie das Netzteil mit dem Anschluss auf der Rückseite des Geräts
- ③ Schalten Sie das Gerät durch Drücken des Ein-/Ausknopfes ein



3. Funktionen

Nachtlicht

Schalten Sie das Nachtlicht durch Drücken des Ein-/Ausknopfes ein

Aromatherapie

- 1 Schalten Sie das Gerät aus
- 2 Nehmen Sie den oberen Teil des Geräts ab
- 3 Nehmen Sie die Aromaöltasse aus dem Gerät heraus
- 4 Füllen Sie 2-3 Tropfen Aromaöl in die Tasse
- 5 Setzen Sie die Aromaöltasse wieder in das Gerät ein, bauen Sie das Gerät wieder zusammen und schalten Sie den Luftreiniger wieder ein.

4. Pflegehinweise

Reinigung

- 1 Lösen Sie das Gerät vor der Reinigung immer vom Stromnetz
- 2 Reinigen Sie den Luftreiniger immer mit einem trockenen, weichen Lappen
- 3 Verwenden Sie niemals chemische Reinigungsmittel
- 4 Stellen Sie sicher, dass der Projektor vollkommen trocken ist bevor Sie ihn wieder an das Stromnetz anschließen

Filter austauschen

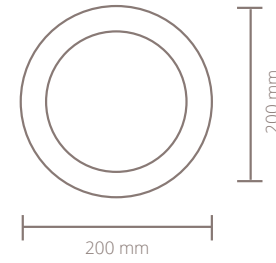
Abhängig von Nutzungshäufigkeit und Luftqualität empfehlen wir, den Filter alle 3-6 Monate auszutauschen.

Ersatzteile

Ersatzteile und Zubehör können Sie bei unseren Partnern im Einzelhandel erwerben.

Ihr persönlicher Luftreiniger.

5. Technische Details



Gewicht:
0,7 kg



Stromverbrauch:
0-2 W



Geräuschpegel:
<32dBa



Nutzfläche:
8-10m²



CADR:
68m²/Std



Filtereffizienz:
99,97%



Verarbeitete Materialien:
ABS, PP



Modellnummer:
DUAP01/02

Änderungen am
Gerät in Aussehen
und Funktion sind
dem Hersteller
vorbehalten und
müssen nicht vorab
kommuniziert
werden.

6. FAQ

Q. Wo finde ich die für das Gerät passenden Aromaöle?

- A. Duux verkauft die Aromen Lavendel, Eukalyptus oder Zitronengras selbst. Im Internet oder im Wellnessgeschäft finden sich viele weitere Sorten. Achten Sie immer darauf, dass das Duftöl explizit für die Verwendung in Luftreinigern vorgesehen ist, um technische Defekte, Verformungen oder Verfärbungen des Geräts zu vermeiden.

Q. Warum höre ich ein Brummen, wenn das Gerät arbeitet?

- A. Im oberen Teil des Geräts ist ein Gebläse eingebaut, das die Luft durch den Reiniger bläst und die gereinigte Luft wieder herauspustet. Keine Sorge, dieses Geräusch ist völlig normal.

Q. Mein Raum ist größer als die ausgeschriebene mögliche Luftreinigungsfläche.

- A. Das ist kein Problem. Beachten Sie aber, dass die ACH (air changed per hour) in größeren Räumen reduziert ist. Die empfohlene Maximalfläche für dieses Gerät beträgt 68m².

Q. Wie schalte ich das Nachtlicht aus?

- A. Drücken Sie einfach zweimal hintereinander den Ein-/Aus-Knopf, um das Nachtlicht und die LED-Anzeige auszuschalten.

Q. Wo stelle ich den Luftreiniger auf um ihn optimal zu nutzen?

- A. Stellen Sie den Reiniger nicht in eine Ecke des Raums. Geben Sie dem Reiniger mindestens 1m Abstand zu allen Seiten, um die beste Luftqualität zu erreichen.

Q. Was empfehlen Sie darüber hinaus, um das Gerät möglichst effizient zu nutzen?

- A. Schließen Sie Fenster und Türen und vermeiden Sie Tiere oder viele Menschen im Raum, während er Reiniger eingeschaltet ist, da dann sowohl der Co₂-Ausstoß besonders hoch ist und besonders viele kleine Partikel und z.B. Tierhaare in der Luft herumfliegen.

Merci d'avoir choisi Duux.

Nous sommes ravis que vous ayez décidé de lire les instructions pour votre nouvel humidificateur d'air Duux! Plusieurs utilisateurs rejettent les instructions avec désinvolture et cherchent à le comprendre par eux-mêmes. Mais des études ont montré que les personnes qui lisent les instructions se familiariseront plus rapidement et plus efficacement avec le produit que ceux qui ne le font pas.

Chez Duux, nous croyons en l'importance d'un environnement confortable et sain. Améliorer votre bien-être en concevant des produits attrayants, fonctionnels et efficaces est la passion qui nous anime chaque jour. Avec notre gamme de produits de traitement de l'air innovants, nous visons à vous fournir la meilleure qualité d'air intérieur possible.

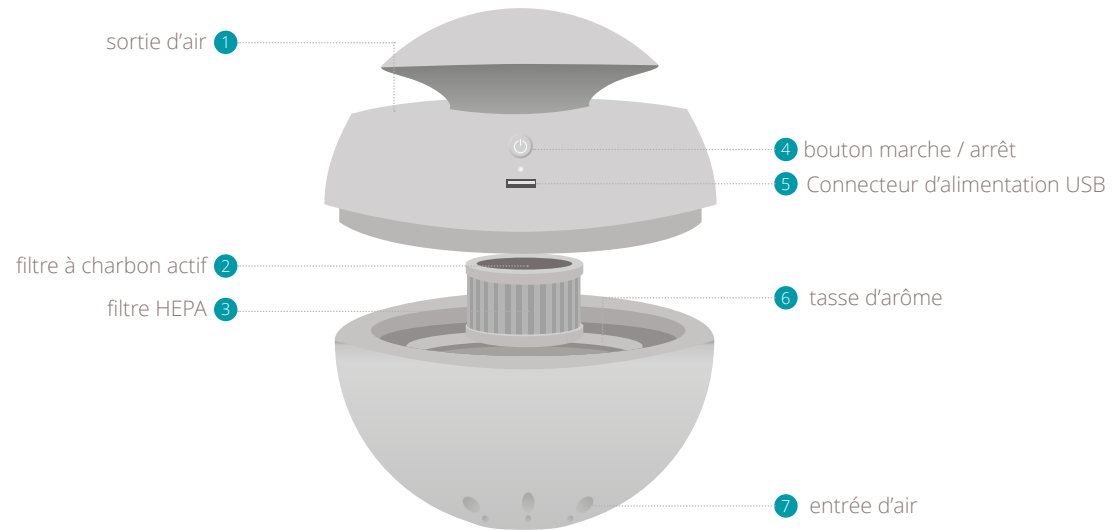
Gardez l'air propre et économisez de l'espace avec style grâce à ce purificateur d'air compact et élégant. Le purificateur d'air Sphere est équipé d'un filtre HEPA + charbon actif et d'un vaporisateur intégré, permettant la diffusion des arômes relaxants dans la pièce. Avec l'ioniseur intégré, les ions négatif capturent de minuscules particules dans l'air et les met dans le filtre pour produire de l'air propre. Le charbon actif éliminera également les gaz nocifs et les odeurs désagréables comme celle du tabac. La veilleuse supplémentaire créera plus de confort dans la soirée et la nuit. Aussi alimenté par USB, ce purificateur d'air utilise 80% moins d'énergie que les purificateurs d'air conventionnels.

Lisez attentivement ce mode d'emploi pour tirer le meilleur de votre purificateur d'air.

Table de matières

1. Présentation du produit	4
2. Installation et utilisation	5
3. Fonctions	6
4. Maintenance	7
5. Spécifications techniques	9
6. FAQ	10

1. Présentation du produit



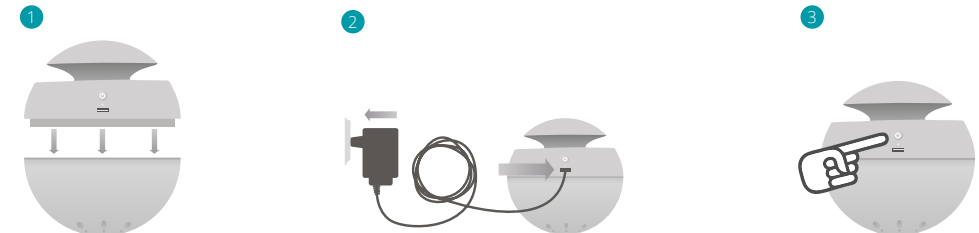
2. Installation et utilisation

⚠ Remarque: Assurez-vous que l'appareil est placé sur une surface plane ou stable pour éviter le basculement.

⚠ Remarque: Eteignez toujours l'appareil avant de déconnecter l'adaptateur

Installation

- 1 Mettez l'adaptateur d'alimentation dans la prise électrique
- 2 Placez l'adaptateur dans le connecteur situé à l'arrière de l'appareil.
- 3 Allumez l'appareil en appuyant sur le bouton marche / arrêt



3. Fonctions

Veilleuse

La veilleuse peut être éteinte en appuyant deux fois sur le bouton marche / arrêt.

Utilisation de l'aromathérapie

- 1 Éteignez l'appareil
- 2 Retirez la partie supérieure
- 3 Sortez la tasse d'arôme
- 4 Verser 2 ou 3 gouttes d'huile dans la coupe d'arôme
- 5 Remplacez la tasse d'arôme, fermez la partie supérieure et allumez l'appareil.

4. Maintenance

Nettoyage

- 1 Débranchez l'adaptateur avant de le nettoyer.
- 2 Nettoyez l'appareil et l'adaptateur uniquement avec un chiffon sec ou humide.
- 3 N'utilisez pas de nettoyeurs chimiques.
- 4 Assurez-vous que l'appareil est bien sec avant de connecter l'adaptateur.

Remplacement du filtre

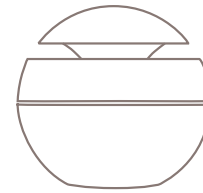
En fonction de l'utilisation et de la qualité de l'air, nous conseillons de changer le filtre tous les 3 à 6 mois.

Pièces de rechange

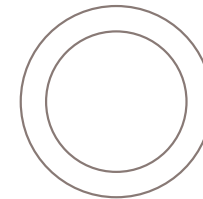
Les pièces de rechange et les accessoires peuvent être demandés au point de vente ou au distributeur local.

Votre purificateur
d'air personnel.

5. Spécifications techniques



200 mm



200 mm

200 mm



Poids:
0,7 kg



Consommation d'énergie :
0-2 W



Niveau de bruit:
<32dBa



Zone effective:
8-10m²



CADR:
68m³/hr



Efficacité de suppression:
99,97%



Matériaux principaux:
ABS, PP



Numéro de modèle.:
DUAP01/02

L'apparence et la
spécification de
l'appareil. Peut être
changé sans préavis.

6. FAQ

Q. Où puis-je obtenir de l'aromathérapie à utiliser avec cet appareil?

R. Duux offre une gamme variée d'aromathérapies comme la lavande, l'eucalyptus et la citronnelle. Mais vous pouvez également l'acheter en ligne ou dans votre magasin de bien-être local. Cependant, veuillez toujours à utiliser l'aromathérapie convenable pour les purificateurs d'air pour éviter d'endommager l'appareil.

Q. Pourquoi est-ce que j'entends un bourdonnement lorsque l'appareil est en cours d'utilisation?

R. Ne vous inquiétez pas, c'est normal. Il y a un ventilateur situé dans la partie supérieure du purificateur d'air qui aspire l'air à travers le filtre et souffle de l'air propre, ce qui est à l'origine du bourdonnement.

Q. Que se passe-t-il si la pièce est plus grande que la surface effective spécifiée?

R. Ce n'est pas un problème, mais sachez que l'ACH (changements d'air par heure) diminuera dans les grandes pièces. La taille maximum de la pièce pour cet appareil est 68m³.

Q. Comment puis-je éteindre la veilleuse?

R. Appuyer simplement sur le bouton d'alimentation deux fois pour éteindre la veilleuse et l'indicateur LED.

Q. Où dans la pièce dois-je placer le purificateur d'air pour de meilleurs résultats?

R. Ne placez pas le purificateur d'air dans un coin. La règle générale est de garder un jeu de compteurs en haut, à l'avant et sur les côtés pour une efficacité optimale.

Q. D'autres conseils d'efficacité?

R. Gardez toutes les portes et fenêtres fermées et essayez de limiter les animaux de compagnie et / ou trop de personnes dans la pièce car cela augmentera la quantité de poils d'animaux / de CO₂ (dioxyde de carbone).

Designed in The Netherlands bij Duux International BV. Made in P.R.C.
Duux International BV, P.O. Box 145, 5400 AC Uden Netherlands, www.duux.com

© 2016 Duux. All rights reserved.
DUUX® is a trademark of Duux International BV,
registered in the EU and other countries.
The brand cited belongs exclusively to the respective owners.

Specifications are subject to modification without notice.

DUUX®